

ANTEPRIMA MUSEO

Mortaiο con pestello

realizzato in vetro di grosso spessore con corpo svasato. L'orlo, munito di beccuccio, è rovesciato esternamente verso il basso per aumentarne lo spessore, così da proteggere questa parte facilmente scheggiabile. Il fondo interno è arrotondato, la base a disco. Il pestello è a forma di clava.

La "Manifattura a cristalli e vetri" di Giuseppe Avena produceva questo "mortarino con pestello" in tre misure: "piccolo, mezzano, grande", come si deduce dalla "Tariffa" del 1830 circa a pag. 17.

Utilizzato perlopiù nelle antiche spezierie e successivamente nelle farmacie, il mortaio in vetro era già prodotto nel XVI secolo in alcuni paesi europei. La "Società Artistica Vetraria" di Altare, come da Catalogo del 1903, produceva mortai a corpo emisferico con "capacità d'acqua in grammi da 50 a 2000".

h. cm. 13 - Manif. G. Avena - Chiusa di Pesio, 1830 circa.

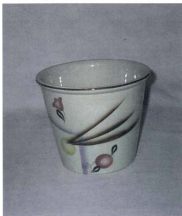


Portavaso "cactus"

in terraglia semiforte formato a stampo, apodo, con corpo troncoconico e orlo ingrossato alla bocca. E' decorato sottovernice in polcromia all'aerografo con mascherine, a fiori stilizzati e a motivi geometrici. Questi cache-pot Déco, prodotti a partire dal 1927 circa fino alla fine degli anni '40 in varie misure (altezza variante da 3-4 cm. a 30) riportano decorazioni geometriche, bande sfumate, paesaggi ed animali esotici, motivi a tovaglia. Meno comuni le decorazioni floreali a pennello.

Una tipologia di questi vasetti con corpo troncoconico più accentuato sono prodotti, negli anni 1923-1930, dalla Richard-Ginori durante l'attività dell'architetto Gio Ponti in qualità di direttore artistico di tutti gli stabilimenti. Nella manifattura di Doccia sono eseguiti in porcellana, decorati con motivi a squame di pesce sfumate, cactus (Museo di Doccia, inv. n. 5416/1338) ed in quella di Mondovì in terraglia tenera, decorati a larghe pennellate con tralci fogliati e cardì (G. Marangoni, 1927 tav. n. 20).

h. cm. 14,5 - Ceramica Piemontese - Chiusa di Pesio, anni '40.



Rinuccia Marabotto Cometto